

LOGOPEDSKE VJEŽBE - TEKST ZA D.O. (OOS4)

1. PROČITAJ TEKST I ODGOVORI NA PITANJA

2. ZAPIŠI NASLOV U BILJEŽNICU I NACRTAJ ŠTO SVE JOŠ VOLI MEDO JESTI.

POSILIJE ZIMSKOG SNA

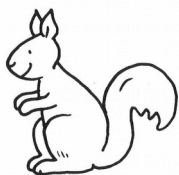
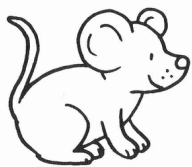
Šumski medo, strašno žedan

na potoku vodu pije poslije zimskog sna.

Toliko je žedan bio i toliko vode pio

da umalo nije potok cio ispio do dna.

Koja se životinja spominje u pjesmici?



Što medo radi poslije zimskog sna?



Što medo pije?



Iz čega medo pije vodu?

